

BBIQ光テレビで
ビビック

オッケー!

4K!



== ともとも知らない? いますぐ知りたい! ==

4K放送



お申し込み・お問い合わせはこちらへ

QTnet

[QTnet お客さまセンター]

ハローみんなつながる

通話料無料

☎0120-86-3727

●受付時間 9:00~20:00 (12/31~1/2は9:00~18:00) ●年中無休

[BBIQ 公式サイト]

BBIQ

検索

www.bbiq.jp



アンテナの交換

4Kチューナーの準備

4K放送の魅力

ハイブリッドキャスト

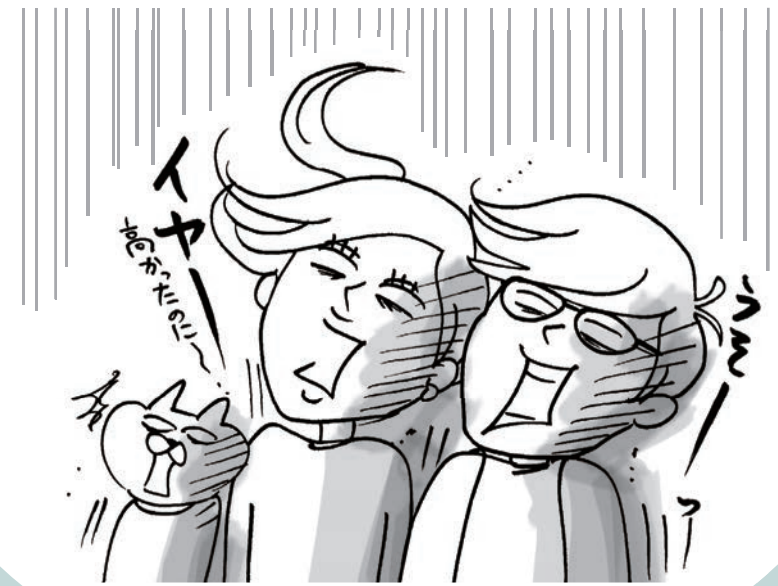
BBIQ光テレビにお任せ

よくある質問

そういえば、ウチのテレビって、
「4K放送」みれるんだよね？



「4K対応テレビ」
だけでは、
「4K放送」は視聴できません。



[登場人物]

家電オタクを自負する夫の提案で、1年前に50インチの4Kテレビを購入した夫婦の“4Kあるある”物語。



四家 三四郎(夫)

自称家電オタクと言っているが、欲しいモノがあればネットでググる程度の知識。



四家 ちあき(妻)

キラキラ女子でありながら「昭和」な感性で、遠慮の無いダメ出しを放つ姉さん女房。



テテ(ネコ)

妻が独身時代から飼っている、ネコ。三四郎を自分より下位とみている。



「4K放送」をすべて視聴するためには、
「4K対応テレビ」のほか、「BSアンテナ」「チューナー」や
「宅内配線のチェック」など設備を揃える必要があります。

“も、もしかして、アンテナ交換しなくちゃダメ?”



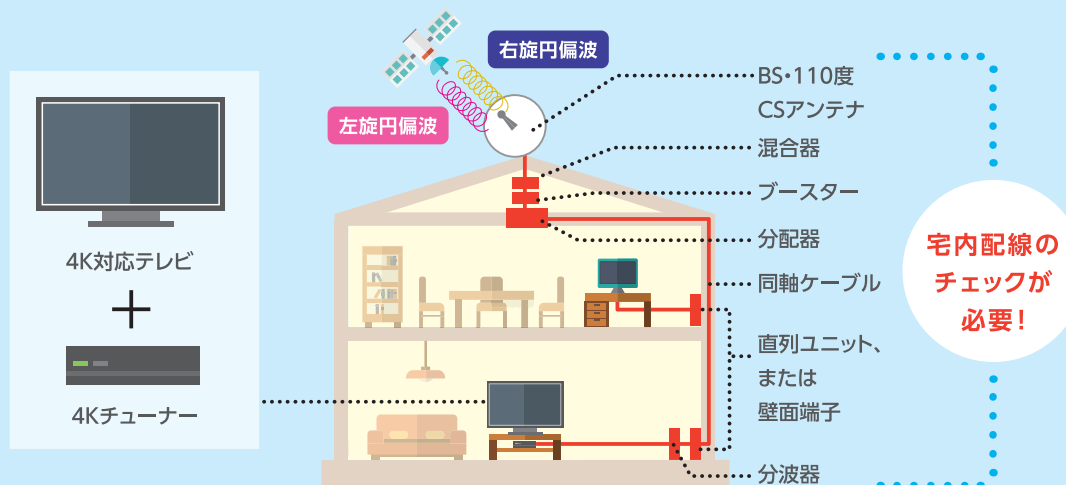
すべての「4K放送」を受信するには、

アンテナの交換が必要

アンテナの交換

今までの「BSアンテナ」では、一部の4Kチャンネルしか視聴できません。

現在のテレビ放送と「4K放送」では、周波数帯域が異なるため、アンテナをはじめとする機器や設備の交換が必要になる場合があります。ですが、BBIQ光テレビにご契約のお宅なら、「4K対応テレビ」と「BBIQ光テレビ4K対応チューナー(STB)」または「4Kチューナー」があればすぐに視聴が可能となります。



アンテナはそのまま

今までのBSアンテナでも受信できるBS4K放送

- 右旋円偏波
- NHK BS4K
- BS 朝日 4K
- BS-TBS 4K
- BS テレ東 4K
- BS フジ 4K
- BS 日テレ 4K*

*2019年12月1日開始予定

アンテナの対応が必要

4K/8K対応BSアンテナで受信できるBS4K放送

- 左旋円偏波
- ショップチャンネル4K
- WOWOW*
- NHK BS8K
- ザ・シネマ4K
- 4K QVC

*2020年12月1日開始予定

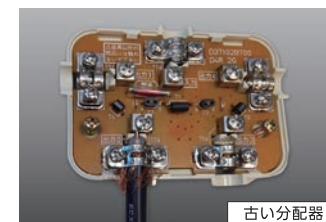
*BBIQ光テレビで配信する、4K放送のチャンネルとは異なります。*BS左旋4K8K放送については引き続き検討してまいります。



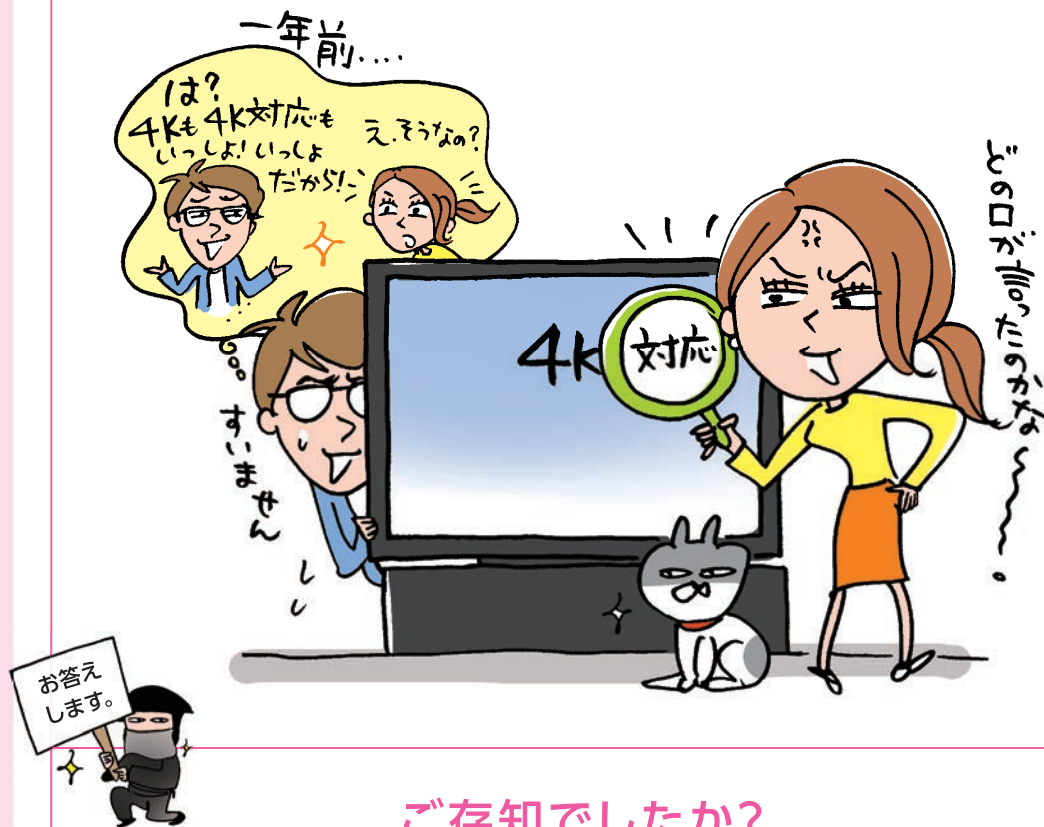
BBIQ光テレビの回線なら、BSアンテナ不要!

「BSアンテナ」のほかに、「チューナー」「ブースター」「同軸ケーブル」「分配器・分波器」「壁面端子」などを交換する必要に迫られる場合もあります。そんな時にもBBIQ光テレビに“お任せ”で、4K放送を楽しめます。

※別途工事費がかかる場合があります。



ウチの「4K対応テレビ?!」だけでは みれない?!、だ、と?



ご存知でしたか?

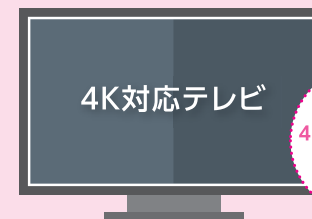
「4Kテレビ」と 「4K対応テレビ」、 じつは、別物です!

4K
チューナー
の準備

4Kチューナー搭載のテレビは 2018年5月以降に発売されました。

2018年以前にお求めになられた「4K対応テレビ」には、「4Kチューナー」は搭載されていないため、それだけでは「4K放送」は視聴することができません。でも、BBIQ光テレビにご契約なら、「4K放送」をフルに楽しむことができます。

2018年
5月以降に
販売開始



- ① 水平3,840画素以上かつ垂直2,160画素以上を有する表示デバイスを搭載
- ② デジタルハイビジョンチューナー内蔵
- ③ デジタルハイビジョン映像と4K映像信号を表示できる
- ④ アスペクト比(有効画面):【16:9】を基本とする
- ⑤ 60/1.001(≒59.94)Hz以上のフレームレートで表示が出来る
- ⑥ 4K放送をテレビ本体で受信可能*

- ① 水平3,840画素以上かつ垂直2,160画素以上を有する表示デバイスを搭載
- ② デジタルハイビジョンチューナー内蔵
- ③ デジタルハイビジョン映像と4K映像信号を表示できる
- ④ アスペクト比(有効画面):【16:9】を基本とする
- ⑤ 60/1.001(≒59.94)Hz以上のフレームレートで表示が出来る

BBIQ光テレビなら、「4K対応テレビ」だけでもOK!



アンテナ交換不要



宅内配線・設備交換不要



4Kチューナー不要*

*ベーシック、プレミアプランで「BBIQ光テレビ4K対応チューナー(STB)」をご契約いただいている方のみです。その他のSTBをご契約または、地デジ・BSプランのご契約者さまは4Kチューナーが必要です。*宮崎県では「BBIQ光テレビ4K対応チューナー(STB)」の提供予定はありません。(2018年11月時点)



4Kチューナー搭載!「BBIQ光テレビ4K対応チューナー(STB)」

BBIQ 光テレビがご提供している「STB」。この機器にも、「4K放送」「HDR(高ダイナミックレンジ)」に対応した新モデルが誕生、順次導入されています。QTnetのスタッフにご相談ください。



*4K放送の掲載情報は、予告なく変更する場合があります。

アンテナの交換

4Kチューナーの準備

4K放送の魅力

ハイブリッドキャスト

BBIQ光テレビにお任せ

よくある質問

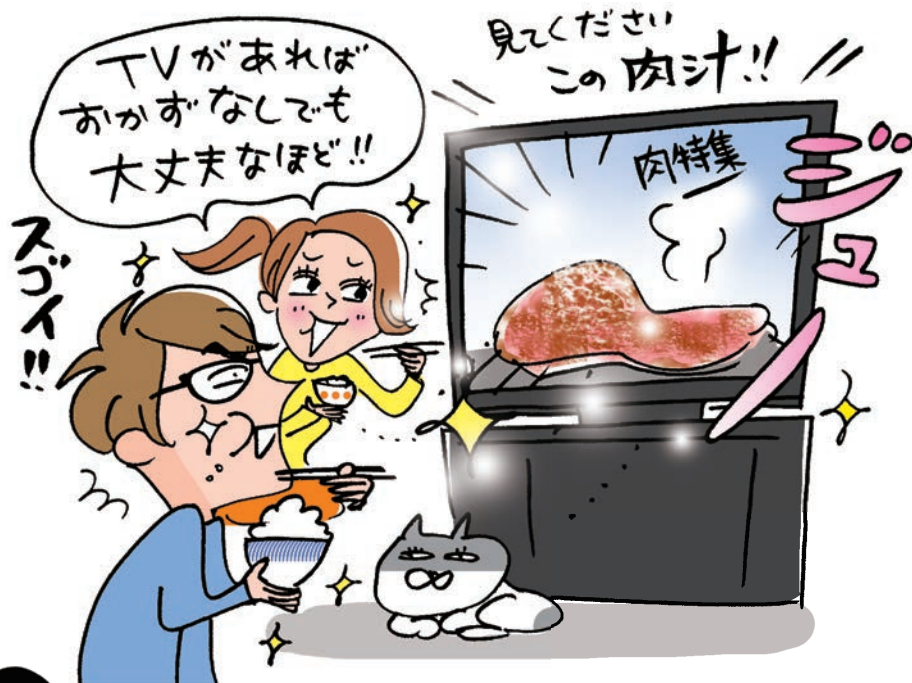
そもそも知らない

4K放送5つのギモン

その
3

いますぐ知りたい

実際どうなん?「4K放送」。どこがスゴいの?



お答え
します。

「4K放送」をぜひ!一度ご覧ください!

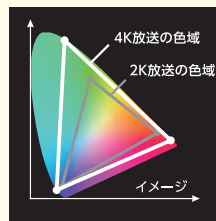
画面がスッキリ、
動きがスムーズ。しかも、
臨場感がスゴいんです!

4K放送の
魅力

画質が良くなる!臨場感がアップする!
それが次世代映像規格「4K放送」です。

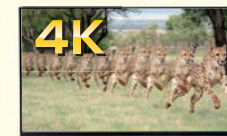
従来のフルハイビジョン放送の映像解像度はおよそ2K。「4K放送」はタテヨコにふたつフルハイビジョン画面が並ぶので、画面解像度は4倍に!

よりリアルな色表現 広色域化



表現可能な色の範囲が大幅に拡大する「4K放送」。「実際に見える色」に近い表現が可能になります。

ぼやけずなめらかに 画像の高速表示



1秒を30コマで表示

1秒を120コマで表示

従来は1秒間に30コマの表示が、なんと最大1秒間に120コマに。動きの早いスポーツなどに最適です。

自然なグラデーション 多階調表現

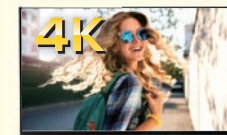


約1,600万階調
(RGB各色8ビット)

約10億階調
(RGB各色10ビット)

こちらも従来の約1,600万階調が、約10億階調へ拡大。色の明るさの変化がより自然な映像になります。

現実に近い明るさを表現 HDR



従来

HDR技術
(ハイダイナミックレンジ)

映像で表現できる明るさの範囲が大幅に拡大。白飛びなどが改善されて、現実に近い明るさ表現が可能に。



画質だけでなく、音質も進化する「4K放送」

その画像の美しさに注目が集まる「4K放送」ですが、その優れた音質も忘れてはならないポイント。5.1チャンネルサラウンド放送番組では前だけではなく、後ろからも音が聞こえるリアルな音を体感できます。

※番組の音質・配信は、制作内容によって異なります。



※4K放送の掲載情報は、予告なく変更する場合があります。

アンテナの交換

4Kチューナーの準備

4K放送の魅力

ハイブリッドキャスト

BBQの光テレビにお任せ

よくある質問

「ハイブリッドキャスト」ってナニ？ 電気とナニカ的な？



インターネットとテレビをつなげれば!

テレビ番組を もっと!自由に、 楽しめます!

ハイブリッド キャスト*

放送とインターネットが融合! テレビがもっと楽しくなるサービスです。

テレビ放送が持っている「多くの人に一齐に届ける力」と、「ユーザー一人ひとりのニーズにきめ細かく対応できる」インターネットのメリットがひとつに。今までになかった、テレビの新しい楽しみ方が生まれます。 *ハイブリッドキャストは、放送局側が提供する内容によって異なります。



放送中の番組をさかのぼって再生 **時差再生**

放送中の番組を冒頭から視聴できます。見逃したシーンや見直したいシーンも再生が可能です。



異なるカメラの映像を任意で選択 **マルチビュー**

放送中のカメラとは別の視点の映像をインターネット経由で取得。放送と同期して再生します。



ハイライトシーンをネットで提供 **ハイライト視聴**

放送中の番組のハイライトシーンも、その場で視聴が可能です。



リアルタイムで番組と連動 **番組参加**

クイズ番組の視聴者参加など、番組の流れに合わせて双方向のサービスを提供できます。



番組に関連する情報を表示 **レコメンド**

ロケ地の情報や関連する画像・音声など、番組の進行に合わせて情報を表示できます。



プライバシーやモラルに配慮 **安心・安全**

不適切なコンテンツの非表示やプライバシーの保護など安心・安全にも、もちろん配慮しています。



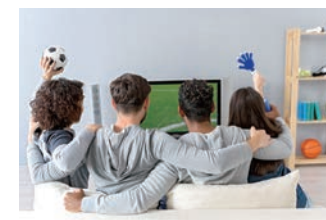
タブレットやスマホと連動 **セカンドスクリーン**

手元のタブレット等をセカンドスクリーンとして活用することで、双方向のサービスを実現します。



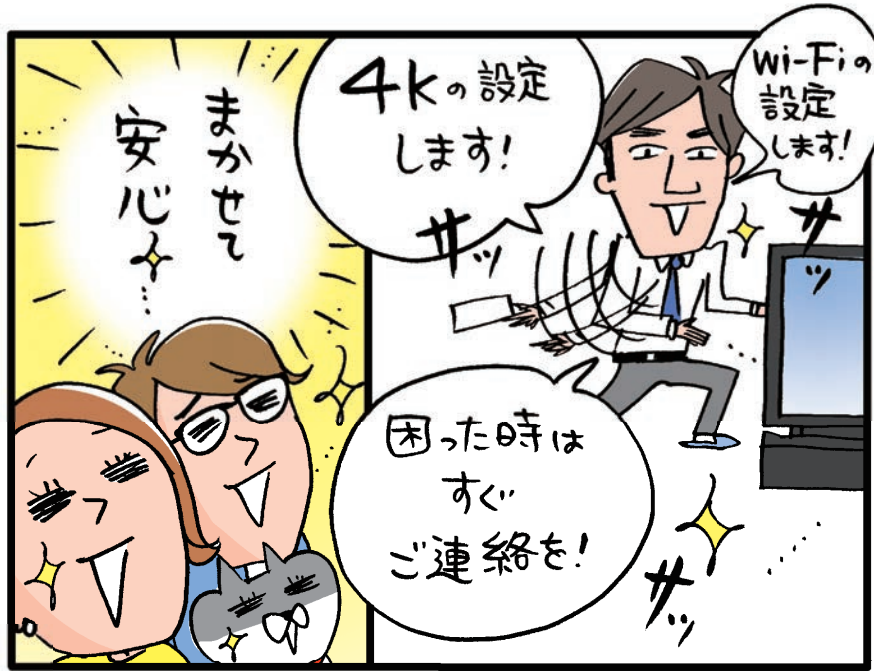
テレビとインターネットがもたらすのは、新しい楽しみ方!

BBIQ光テレビの「BBIQ光テレビ4K対応チューナー(STB)」をインターネットに繋がれば、テレビ番組に連動したハイブリッドキャストで放送中の番組を遡って視聴したり、スポーツ中継などでは自分がみたいカメラでの視聴など、より自由に、楽しく番組を楽しむことが可能となります。



*4K放送の掲載情報は、予告なく変更する場合があります。

で結局、「4K放送」みるには、どーすればいいのよ?



“らくちん&安心”で4K放送を選ぶなら!

ズバリっ!
BBIQ光テレビに
お任せください!!



品質で、サービスで、安心で、選んでください。
「4K放送」は、BBIQ光テレビにお任せを!

地デジ・BS、多チャンネル放送などのテレビサービスに加え、高速インターネット、電話など放送・通信のインフラサービスを最新の技術に、安心・安全を備えお届けします。

BBIQ光テレビに任せて安心「3つのポイント」

- ポイント1 >>> ケーブルテレビなら、BSアンテナが不要。
- ポイント2 >>> 面倒な設置や設定もケーブルテレビにお任せ。
- ポイント3 >>> 4K放送の他にも、お得なサービスをご用意!



- 4K放送を受信するには下記の対応が必要となります。
 - ・4Kチューナー内蔵テレビは、そのまま視聴が可能となります。
 - ・4K対応テレビは、別途4Kチューナーか、BBIQ光テレビ4K対応チューナー(STB)を設置していただくと視聴可能となります。4KチューナーはBBIQ特選ショップでも販売しております。
- BBIQ光テレビでご覧いただける4K放送は以下の通りです。

NHK BS4K BS 朝日 4K BS-TBS 4K BS テレ東 4K BS フジ 4K BS 日テレ 4K*

*2019年12月1日開始予定
 ※BS左旋4K8K放送については引き続き検討してまいります。



>>> 詳しくはBBIQ光テレビにご相談ください。

※宮崎県では「BBIQ光テレビ4K対応チューナー(STB)」の提供予定はありません。(2018年11月時点)



例えば、面倒なご家庭のWi-Fi設置もお任せ!

BBIQ光テレビの設定はもちろん、BBIQとセットのコースにご加入いただくと、ご自宅まで担当者が伺い、ルーターの設置からSTBのWi-Fi設定までを行います。設置後のサポートもお任せ!



※各設定は有料対応となります。

※4K放送の掲載情報は、予告なく変更する場合があります。



よくある質問

Q 4Kとは？

A フルハイビジョンは横方向が 1920 画素 (約 2000=2K)、縦方向が 1080 画素の約 207 万画素ですが、4K は横方向がフルハイビジョンの 2 倍の 3840 画素 (約 4000=4K)、縦方向も 2 倍の 2160 画素で、画素数はフルハイビジョンの 4 倍の約 829 万画素です。

Q 地上波でも 4K は放送されるのですか？

A 現在、地上波による 4K 本放送の具体的な計画はありません。

Q 今みている放送がみられなくなるのですか？

A 地デジ・BS・110 度 CS の現行放送は引き続きご視聴いただけます。

Q BS・110 度 CS の新 4K8K 衛星放送が始まると、今使っているテレビ、チューナー、アンテナは使えなくなるのですか？

A 現在ご覧になっている放送を受信するためのテレビ、チューナー、アンテナはそのままご使用いただける見込みです。

Q BS・110 度 CS による新 4K8K 衛星放送をみるにはどうすれば良いのですか？

A [直接受信の場合]

- ① 市販されている 4K テレビ・4K 対応テレビ・8K 対応テレビに新 4K8K 衛星放送に対応したチューナーを追加
- ② 新 4K8K 衛星放送に対応したチューナーを内蔵したテレビ

※ケーブルテレビでもパルス方式の場合は上記の受信方法となる場合があります。

※その他、右旋・左旋円偏波対応のアンテナ、分波器、分配器、ブースター、ケーブル等に交換が必要な場合があります。

A [BBIQ 光テレビで視聴する場合]

市販されている 4K テレビ・4K 対応テレビ・8K 対応テレビに、新 4K8K 衛星放送に対応した「BBIQ 光テレビ 4K 対応チューナー (STB)」を追加

※4K 対応テレビとチューナー等の接続には、HIGH SPEED (カテゴリ 2) に対応した HDMI®ケーブルをご使用ください。HDMI®端子は HDCP2.2 と 4K60Hz 入力に対応している必要があります。HDMI は、HDMI Licensing Administrator, Inc. の米国およびその他の国における登録商標または商標です。

Q 右旋(うせん)や左旋(させん)とは何のことですか？

A BS 放送や東経 110 度 CS 放送は、らせん状に回転する電波*を用いています。その回転方向が進行方向に向かって右回りのものを右旋円偏波、左回りのものを左旋円偏波と呼んでいます。これらの両方を用いると、より多くの番組を放送することが可能となります。なお、現行の BS 放送などは右旋円偏波が使用されています。

※電波の偏波面(電界の振動面)が時間とともに回転

Q 「4K テレビ」、「4K 対応テレビ」とはどのような意味ですか？

A JEITA*1 のガイドライン「4K・8K 映像表示が可能なテレビジョン受信機の呼称について」では、以下のように定義しています。

■4K 対応テレビ

- (1) 水平 3,840 画素以上かつ垂直 2,160 画素以上を有する表示デバイスを搭載
- (2) デジタルハイビジョンチューナー内蔵
- (3) デジタルハイビジョン映像と 4K 映像信号を表示できる
- (4) アスペクト比(有効画面):【16:9】を基本とする
- (5) 60/1,001 (≒59.94) Hz 以上のフレームレートで表示が出来る

を満たすテレビのこと。

*1 一般社団法人 電子情報技術産業協会 *2 ここでは、衛星による 4K 放送、IPTV による 4K 放送・配信サービス(ビデオ・オン・デマンド、IP 放送、IP 再送信)の内、1 つ以上の受信機能をテレビ本体に搭載していることを指します。

■4K テレビ

4K 対応テレビの(1)~(5)に加えて(6) 4K 放送をテレビ本体で受信可能*2 を満たすテレビのこと。

Q HDD 等に 4K を録画できますか？

A 放送事業者が録画を許可する番組であれば、HDD 等に録画できる機器もあります。詳しくは、お使いの機器のメーカーにお問い合わせください。

Q 4K テレビや 4K 対応テレビでは、今の放送やブルーレイディスク/DVD もキレイにみえるのですか？

A 今の放送やブルーレイディスク/DVD の映像を、高精細な画像に変換し再生する機能*を搭載した 4K テレビ、4K 対応テレビであれば、さらに美しく、細部まで 4K の高精細な画質でお楽しみいただけます。

※「アップコンバート」「超解像技術」等の機能名称と呼ばれます。

Blu-ray DiscTM (ブルーレイディスク)、Blu-rayTM (ブルーレイ) は、Blu-ray Disc Association の商標です。

Q マンションに住んでいますが、新 4K8K 衛星放送はみられますか？

A マンションによっては、ケーブルテレビ、アンテナ、インターネット等、様々な方法でテレビを受信されています。これらの受信方法については、共同受信設備を管理しているマンション管理組合や管理会社にお問い合わせください。